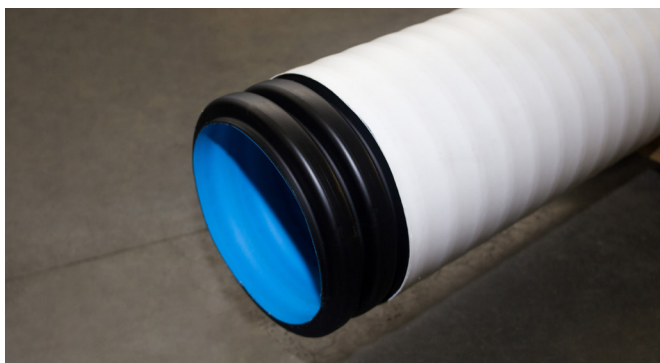




1



Подготовка к монтажу труб без раструба. Края трубы и муфты предварительно очищаются чистой тканью от масла, грунта, песка и пр. При необходимости производится обрезка труб под нужную длину.

2



Производится подготовка к разрезу трубы. Поверхность трубы предварительно очищается чистой тканью от масла, грунта, песка и пр. По середине впадины между гофрами ставится метка под нужную длину.

3



3.1



3.2

Труба разрезается по ранее поставленной метке:  
3.1 - с помощью сабельной пилы;  
3.2 - с помощью лобзика.

4



Подготовка к снятию наружной защитной оболочки. Измеряется глубина захода конца трубы в муфту (расстояние от края муфты до стопора).



На конце трубы в соответствии с измеренным расстоянием ставится метка (по середине впадины между гофрами).



Начало на стр. 1



5



Производится обрезка наружной защитной оболочки с помощью специального инструмента. Инструмент устанавливается на краю трубы; оболочка прорезается до метки, затем по метке по окружности трубы.

6



Производится снятие наружной защитной оболочки. Обрезка наружной защитной оболочки на другой трубе.

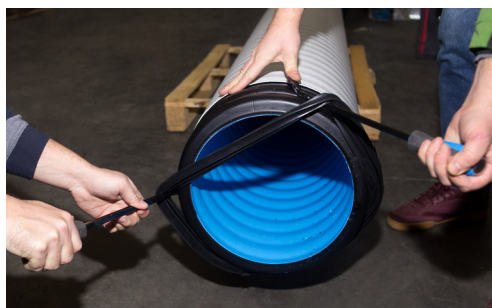


Торцы труб обрабатываются специальным инструментом (циклей).

7



На очищенные концы труб устанавливается уплотнительное кольцо (в первую впадину между гофрами для труб DN 250–1200 мм или во вторую впадину между гофрами для труб DN ≤ 200 мм).



Для облегчения установки уплотнительного кольца могут использоваться дополнительные инструменты (например, две монтировки).

Окончание на стр. 3



Начало на стр. 1-2



8



Внутреннюю поверхность муфты и наружную поверхность уплотнительного кольца необходимо покрыть специальной «смазкой-лубрикантом для монтажа полимерных труб».

9



Отметить маркером на трубе глубину захода в муфту.



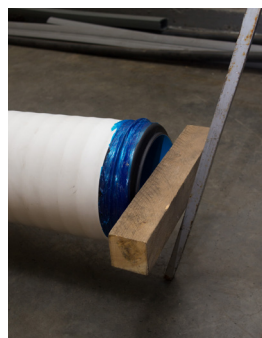
Надеть муфту на трубу по отметке (до упора, насколько возможно). Конiec другой трубы вставляют в муфту. Соединяемые трубы должны быть расположены на одной оси.

10



На соединяемые трубы устанавливаются стяжные ремни. С помощью стяжных ремней трубные концы вставляются в муфту до упора.

11



При необходимости сборка соединения может осуществляться с помощью иных приспособлений.



Готовое соединение.