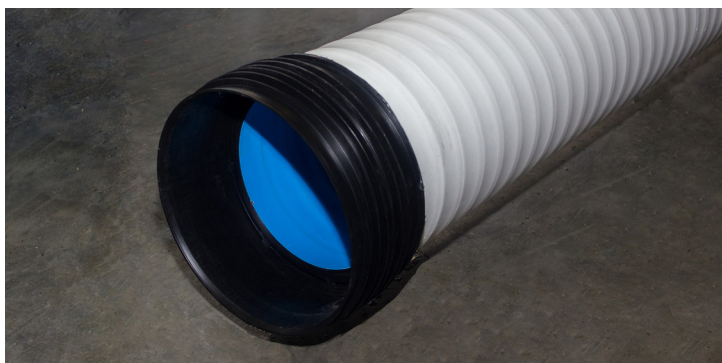
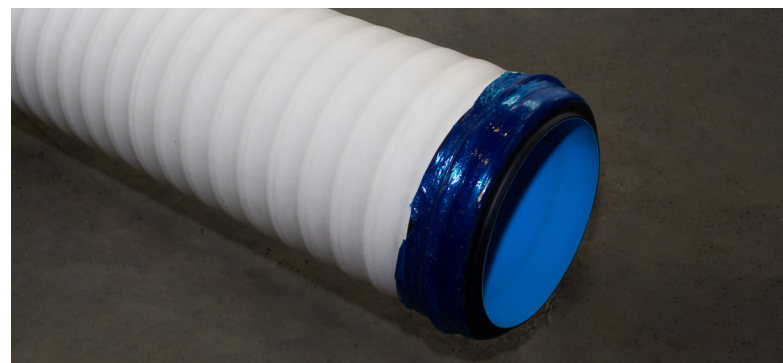




1

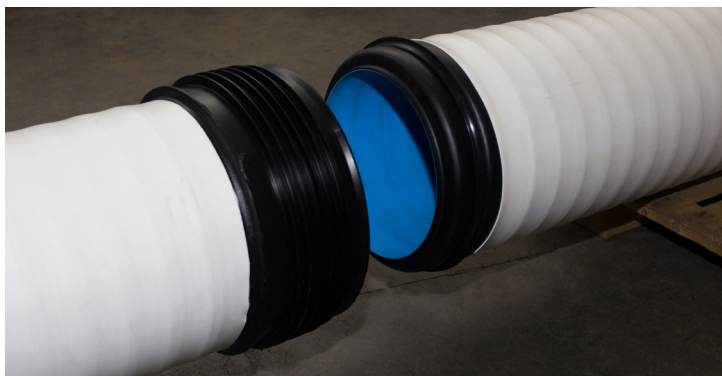


Подготовка к монтажу труб с раструбом.
Раструб предварительно очищается чистой тканью от масла,
грунта, песка и пр.



Трубы поставляются с предустановленным в заводских условиях
уплотнительным кольцом. Конец трубы защищен пленкой.
Перед монтажом конец трубы освобождается от пленки
и при необходимости очищается.

2



Соединяемые трубы располагают на одной оси.

3



Внутреннюю поверхность раструба и наружную поверхность
уплотнительного кольца покрывают специальной
«смазкой-лубрикантом для монтажа полимерных труб».

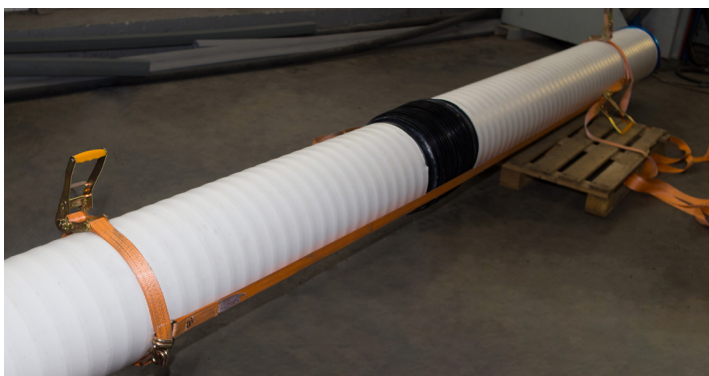
Окончание на обороте



Начало на обороте

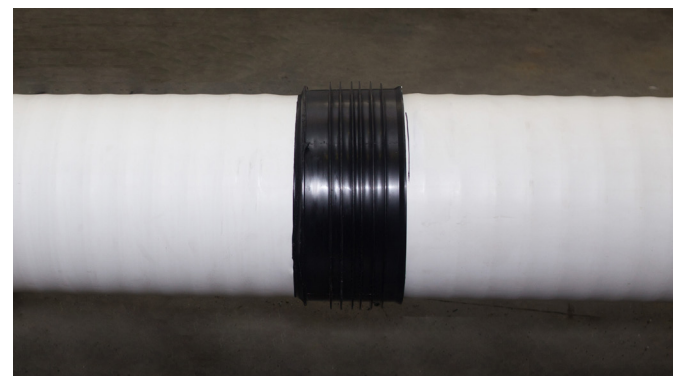


4



Раструб и трубный конец совмещаются.
На соединяемые трубы устанавливаются стяжные ремни.
С помощью стяжных ремней трубный конец вставляется в раструб до упора (по метке).
При необходимости сборка соединения может осуществляться с помощью иных приспособлений.

5



Готовое соединение.



Рекомендации по соединению труб при помощи муфты приведены в инструкции «Трубы КОРСИС ПРОТЕКТ. Соединение при помощи муфты».

